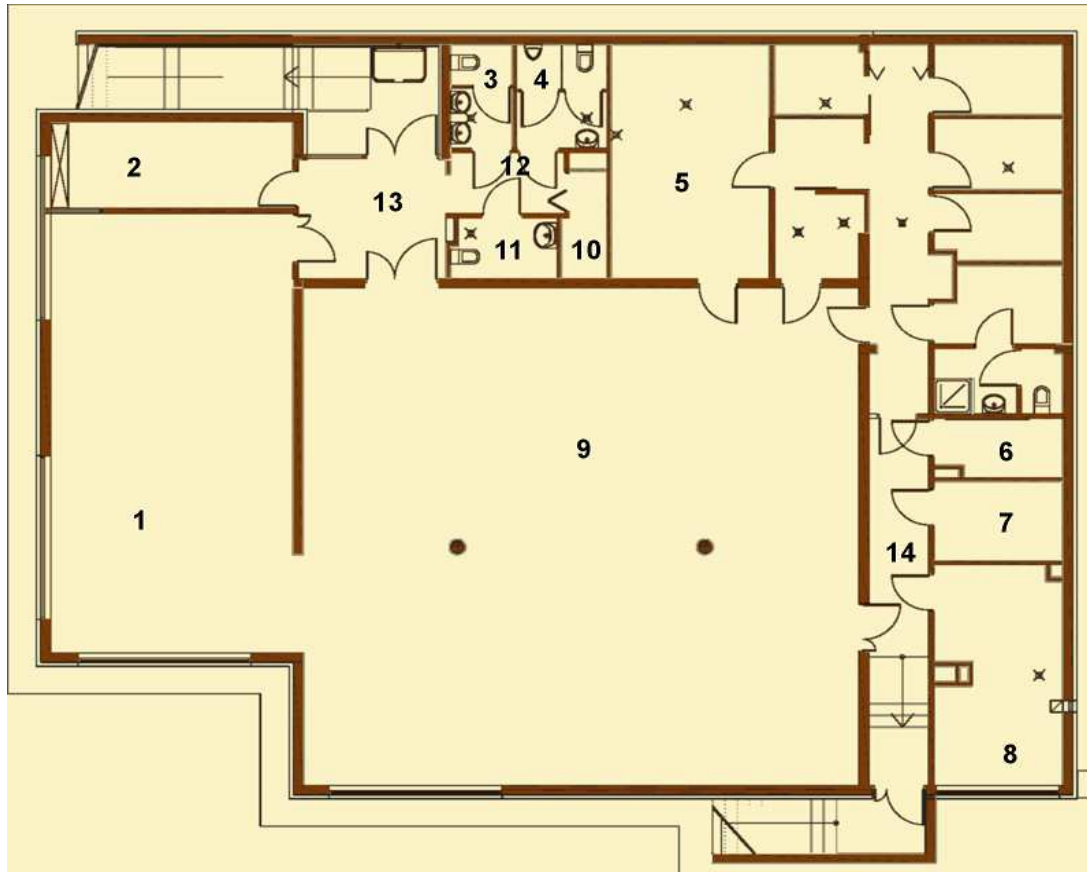




## LOKAL USŁUGOWY

LEWANDÓW DUŻY, Warszawa - Białołęka, ul. Głębocka 56 D



**Powierzchnia użytkowa (bez części wspólnej): 365,96 m<sup>2</sup>**

- |  |  |
|--|--|
| 1. Sala klubowa ~66,25 m <sup>2</sup>                              | 8. Kotłownia ~16,90 m <sup>2</sup> - <b>CZEŚĆ WSPÓLNA</b>  |
| 2. Biuro ~12,95 m <sup>2</sup>                                     | 9. Sala konsumpcyjna ~171,94 m <sup>2</sup>                |
| 3. Toaleta ~3,96 m <sup>2</sup>                                    | 10. Schowek ~2,7 m <sup>2</sup>                            |
| 4. Toaleta ~5,75 m <sup>2</sup>                                    | 11. Toaleta ~3,97 m <sup>2</sup>                           |
| 5. Zaplecze kuchenne ~81,57 m <sup>2</sup>                         | 12. Przedpokój ~ 4,25 m <sup>2</sup>                       |
| 6. Rozdzielnia elektr. ~4,47 m <sup>2</sup> - <b>CZEŚĆ WSPÓLNA</b> | 13. Hol wejściowy ~ 10,50 m <sup>2</sup>                   |
| 7. Pom. wodomierzy ~ 6,32 m <sup>2</sup> - <b>CZEŚĆ WSPÓLNA</b>    | 14. Korytarz ~ 13,64 m <sup>2</sup> - <b>CZEŚĆ WSPÓLNA</b> |

**Kontakt: ul. Świętokrzyska 36 lok. 18/19, tel. (22) 434 55 55**

„AGRO-MAN” Sp. z o.o.  
ul. Świętokrzyska 36 lok. 18/19, 00-116 Warszawa  
tel. +48 22 434 55 55, fax +48 22 434 55 00  
[www.agroman.pl](http://www.agroman.pl), [biuro@agroman.pl](mailto:biuro@agroman.pl)

Sąd Rejonowy dla m. st. Warszawy, XII Wydział KRS nr 0000020123  
NIP 526-19-54-511, kapitał zakładowy 18 995 000,00 zł